

定食メニュー 1・1・1



夕食 ①

ごはん・味噌汁
デミグラスソースハンバーグ
エビフライ・揚げ餃子
カニクリームコロッケ
中華風春雨
マカロニサラダ
フルーツ缶(黄桃)



朝食 ①

ご飯・味噌汁
焼きサバ
玉子焼き・ウインナー
千切りキャベツ・納豆
海苔・ふりかけ
ヨーグルト



昼食 ①

カツカレー
千切りキャベツ

(有)キッチンママフーズ

夕食 1

・エビフライ

原材料名

衣（パン粉、小麦粉、とうもろこし粉、でん粉、ショートニング、砂糖、食塩、小麦たん白、イースト、デキストリン、植物油脂）、エビ、食塩、増粘剤（加工でん粉、グアガム）、香料、着色料（炭酸 Ca）、ソルビトール、乳化剤、調味料（アミノ酸）、（原材料の一部に大豆を含む）

アレルギー表示対象食品(27品目)

小麦、卵、大豆、海老、乳

・揚げ餃子

原材料名

揚げ餃子：小麦粉、キャベツ、粒状植物性たん白、玉ねぎ、ラード、豆腐、でん粉、にら、醤油、植物油脂、食塩、醸造調味料、粉末状植物たん白、かきエキス、香辛料、調味料（アミノ酸）、ソルビトール、乳化剤、香料、香辛料抽出物（原材料の一部に豚肉、くるみを含む）

アレルギー表示対象食品(27品目)

小麦、豚肉、大豆、くるみ

・カニクリームコロッケ

原材料名

パン粉、小麦粉、ショートニング、たまねぎ、でん粉、乳糖を主要原料とする食品、かに、ファットスプレッド、粉末卵白、食塩、カニエキス、香辛料、ミルク風味パウダー、発酵調味料、酵母エキス、海老エキス、デキストリン、調味料（アミノ酸等）、カゼイン、Na、カロチノイド色素、乳化剤（原材料の一部に大豆を含む）

アレルギー表示対象食品(27品目)

海老、カニ、小麦、卵、乳成分、大豆

・マカロニサラダ

原材料名

マカロニ、半固体状ドレッシング、人参、砂糖、醸造酢、調味料（アミノ酸）、グリシン、増粘剤（キサンタンガム）、酢酸 Na、酵素（原材料の一部に大豆、小麦、卵を含む）

アレルギー表示対象物質(27品目)

小麦、卵、大豆、

・デミグラスソースハンバーグ

原材料名

ハンバーグ：鶏肉、玉ねぎ、粒状植物性たん白、パン粉、牛脂、醤油、砂糖、食塩、酵母エキス、粉末状混合調味料、香辛料、乾燥卵白、加工デンプン、調味料（アミノ酸等）、カラメル色素、（原材料の一部に乳成分、豚肉を含む）

ソース：小麦粉、牛脂豚脂混合油、トマトペースト、砂糖、食塩、ゼラチン、しょうがペースト、オニオンパウダー、ガーリックパウダー、調味油、香辛料、野菜エキス、香味油、ポークエキス、玉ねぎエキス、酵母エキス加工品、ビーフエキス、カラメル色素、調味料（アミノ酸等）、酸味料、香料、（原材料の一部に大豆、鶏肉を含む）

アレルギー表示対象食品(27品目)

小麦、牛肉、大豆、鶏肉、豚肉、ゼラチン、乳、卵

・中華風春雨

材料名

春雨、人参、タレ(酢、しょうゆ、砂糖、和風だし)

原材料名

酢：醸造酢、合成酢酸、砂糖、食塩、調味料(アミノ酸等)、甘味料(サッカリン Na)、カラメル色素

薄口醤油の場合：脱脂加工大豆、小麦、食塩、アミノ酸液、米麴、砂糖、ブドウ糖果糖液糖、調味料(アミノ酸等)、保存料(パラオキシ安息香酸)

和風だし：調味料（アミノ酸）、食塩、砂糖、風味原料（鰹節粉末）、酵母エキスパウダー

アレルギー表示対象食品(27品目)

大豆、小麦、(和風だし) 乳、小麦

・黄桃缶

原材料名

黄もも、砂糖、酸味料、酸化防止剤（ビタミンC）

・味噌汁

材料名 味噌、おつゆ麩、玉ねぎ、人参、鰹節出し

原材料名

味噌、大豆、米、食塩、酒精、玉ねぎ、人参、麩

和風だし：調味料（アミノ酸）、食塩、砂糖、風味原料（鰹節粉末）、酵母エキスパウダー

アレルギー物質表示対象（27品目）

大豆、(和風だし) 乳、小麦

・千切りキャベツ・ニンジン

朝食 1

・味噌汁

材料名

味噌、豆腐、和風だし、わかめ

原材料名

味噌：大豆、米、食塩、酒精、調味料(アミノ酸等)

豆腐：大豆(豆乳)、天然にがり(豆腐用凝固)、消泡剤

和風だし：調味料(アミノ酸)、食塩、砂糖、風味原料(鰹節粉末)、酵母エキスパウダー

アレルギー物質表示対象(27 食品)

大豆、(和風だし) 乳、小麦

・塩焼きサバ

原材料名

さば、酒、食塩、緑茶、トレハロース

・ポークウインナー

原材料名

豚肉・豚脂肪・粘着材料(でん粉、粉末状大豆たん白)・糖類(砂糖、水あめ)・食塩・香辛料・にんにく・調味料(アミノ酸)・リン酸塩(Na)・酸化防止剤(ビタミンC)・発色剤(亜硝酸Na)、(原材料の一部に牛肉を含む)

アレルギー物質表示対象(27 食品)

豚肉、牛肉、大豆

・卵焼き

原材料名

鶏卵(国産)・砂糖・醸造酢・醤油・食塩・植物油(菜種油、大豆油)・米粉・加工でん粉・風味調味料(食塩、乳糖、砂糖、かつお節粉末、その他)・調味料(アミノ酸等)・乳化剤・カロチン色素、(原材料の一部に小麦粉を含む)

アレルギー物質表示対象(27 食品)

卵、小麦、大豆、乳

・千切りキャベツ

材料

キャベツ・ニンジン

・のり

原材料名

乾のり(国産)、醤油(大豆 遺伝子組みかけではない)、砂糖、昆布、みりん、清酒、唐辛子
海老エキス、食塩、調味料(アミノ酸等)、甘味料(甘草)、(原材料の一部に小麦を含む)

・納豆

原材料名

納豆：大豆(アメリカまたはカナダ)(遺伝子組み換えでない)、納豆菌

添付たれ：水飴混合異性化糖、醤油、還元水飴、食塩、かつおエキス、砂糖、昆布エキス、
調味料(アミノ酸等)、酸味料

添付からし：からし、砂糖、醸造酢、食塩、酒精、酸味料、着色料(ウコン)、増粘多糖類、
香料、調味料(アミノ酸等)、香辛料 (たれの一部に小麦、大豆含む)

・ふりかけ(卵ふりかけの場合)

原材料名

調味顆粒(砂糖、食塩、麦芽糖、小麦粉、抹茶)、ごま、フレーク(小麦粉、でん粉、食塩、
砂糖、植物油)、たまごそばろ、のり、調味料(アミノ酸等)、カラメル色素、ウコン色素、
酸化防止剤(ビタミン E)、(原材料の一部に大豆を含む)

《海苔は海老、かにの生息域で採取しています。》

・ヨーグルト

原材料名

乳製品、砂糖、植物性油脂、寒天、香料

アレルギー物質対象表示 (27品目)

乳製品

昼食 1

・カツカレー

材料

ロースかつ、牛肉、ジャガイモ、人参、玉ねぎ、ルー、油

原材料名

ロースとんかつ：豚肉・粉末状植物性たん白・還元水あめ・食塩・乳たん白・卵白粉・発酵調味料・植物油脂・衣（パン粉・食塩・植物油脂）・加工でん粉・乳酸 Na・

トレハロース・リン酸塩（Na）・調味料（アミノ酸等）・

（原材料の一部に乳成分、大豆を含む）

ルー：牛肉、豚脂、小麦粉、砂糖、食塩、でん粉、カレーパウダー、オニオンパウダー、脱脂粉乳、トマトパウダー、チーズ、バナナペースト、はちみつ、ポークエキス、粉末ソース、ごまペースト、粉乳小麦粉ルウ、酵母エキス、ココアパウダー、りんごペースト、ガーリックパウダー、醤油加工品、小麦発酵調味料、調味料(アミノ酸等)、乳化剤、カラメル色素、酸味料、香料、（原材料の一部に鶏肉を含む）

アレルギー表示対象食品(27品目)

小麦、乳、豚肉、鶏肉、牛肉、大豆、バナナ、胡麻、リンゴ

・千切りキャベツ

材料

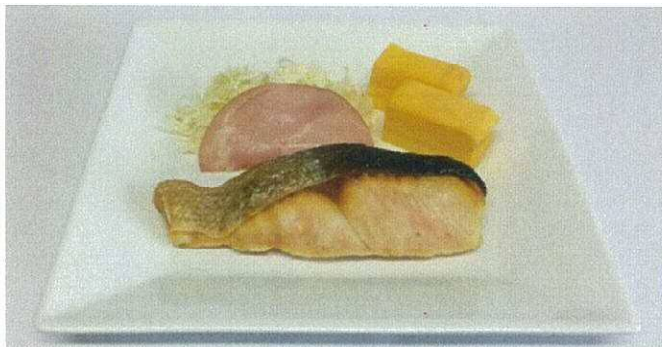
キャベツ・ニンジン

定食メニュー 2・2・2



夕食 ②

ごはん・味噌汁
酢豚・野菜コロッケ
中華春巻き
五目巾着
スパゲティサラダ
フルーツ缶(黄桃)
漬け物



朝食 ②

ご飯・味噌汁
焼き鮭
玉子焼き・ロースハム
千切りキャベツ・納豆
海苔・ふりかけ
ヨーグルト



昼食 ②

牛丼
味噌汁

(有)キッチンママフーズ

夕食 2

・酢豚

材料

豚肉、玉ねぎ、ピーマン、人参、酢豚のたれ

原材料名

砂糖、しょうゆ、醸造酢、果糖ぶどう糖液糖、トマト、食用植物油脂、酵母エキス、増粘剤（加工でん粉、キサンタンガム）、調味料（アミノ酸等）、カラメル色素

アレルギー表示対象食品(27品目)

豚肉、小麦、大豆、ごま

・野菜コロッケ

原材料名

野菜（じゃがいも、玉ねぎ、人参）、砂糖、食塩、白胡椒、衣（パン粉、小麦粉、コーンスターチ、食塩）、調味料（アミノ酸）、増粘剤（グァーガム）、乳化剤、着色料（パプリカ色素）、（原材料の一部に大豆を含む）

アレルギー表示対象物質(27品目)

小麦、大豆

・五目野菜巾着・人参

原材料名

油揚げ、野菜（かんぴょう、人参、ごぼう、たけのこ、ねぎ）、鶏肉、豆腐、乾シイタケ、でん粉、砂糖、しょうゆ、しょうが、食塩、豆腐用凝固剤、（原材料の一部に小麦を含む）
薄口醤油の場合：脱脂加工大豆、小麦、食塩、アミノ酸液、米麴、砂糖、ブドウ糖果糖液糖、調味料（アミノ酸等）、保存料（パラオキシ安息香酸）

和風だし：調味料（アミノ酸）、食塩、砂糖、風味原料（鰹節粉末）、酵母エキスパウダー

アレルギー表示対象食品(27品目)

大豆、小麦、鶏肉、（和風だし）乳

・スパゲティサラダ

原材料名

スパゲティ、半固体状ドレッシング、人参、砂糖、醸造酢、調味料（アミノ酸）、グリシン、増粘剤（キサンタンガム）、酢酸 Na、酵素（原材料の一部に大豆、小麦、卵を含む）

アレルギー表示対象物質(27品目)

小麦、卵、大豆、

・中華春巻き

原材料名

粒状植物性たん白、野菜（たけのこ、にんじん、玉ねぎ、キャベツ）、しょうゆ、ショートニング、でん粉、植物油脂（ごま油、なたね油）砂糖、はるさめ、発酵調味料、豚脂、オイスターソース、エキス（ポーク、チキン、酵母、野菜）食塩、アミノ酸液、こしょう、皮（小麦粉、加工油脂、米粉、ぶどう糖、でん粉、食塩、なたね油、大豆粉）、ソルビット、増粘剤（加工でん粉、増粘多糖類）、調味料（アミノ酸等）、安定剤（加工でん粉）、着色料（カラメル、ココア）、乳化剤、（原材料の一部にゼラチンを含む）

アレルギー表示対象物質(27品目)

大豆、小麦、ごま、豚肉、鶏肉

・黄桃缶

原材料名

黄もも、砂糖、酸味料、酸化防止剤（ビタミンC）

・漬物

原材料名

大根

漬け原材料：食塩、（大豆、遺伝子組みかけではない）、調味料（アミノ酸）、酸味料
甘味料（サッカリンNa）、着色料（黄4）

（原材料の一部に小麦、大豆を含む）

・味噌汁

材料名 味噌、おつゆ麩、玉ねぎ、人参、鰹節出し

原材料名

味噌、大豆、米、食塩、酒精、玉ねぎ、人参、麩

和風だし：調味料（アミノ酸）、食塩、砂糖、風味原料（鰹節粉末）、酵母エキスパウダー

アレルギー物質表示対象（27品目）

大豆、（和風だし）乳、小麦

朝食 2

・味噌汁

材料名

味噌、豆腐、和風だし、わかめ

原材料名

味噌：大豆、米、食塩、酒精、調味料(アミノ酸等)

豆腐：大豆(豆乳)、天然にがり(豆腐用凝固)、消泡剤

和風だし：調味料(アミノ酸)、食塩、砂糖、風味原料(鰹節粉末)、酵母エキスパウダー

アレルギー物質表示対象(27 食品)

大豆、(和風だし) 乳、小麦

・鮭

原材料名

あきざけ(日本)、酒、食塩、緑茶、トレハロース

アレルギー物質対象表示(27 品目)

さけ

・ロースハム

原材料名

豚ロース肉、糖類(水飴)、糖類(砂糖)、糖類(ブドウ糖)、還元水飴、大豆たんぱく質、食塩、乳たんぱく、卵たんぱく、ポークエキス、豚コラーゲン、酵母エキス、リン酸塩(Na)、調味料(アミノ酸等)、増粘多糖類、カゼイン Na、酸化防止剤(ビタミン C)、発色剤(亜硝酸 Na)、コチニール色素

アレルギー物質表示対象(27 品目)

豚肉、大豆、乳、卵

・卵焼き

原材料名

鶏卵(国産)・砂糖・醸造酢・醤油・食塩・植物油(菜種油、大豆油)・米粉・加工でん粉・風味調味料(食塩、乳糖、砂糖、かつお節粉末、その他)・調味料(アミノ酸等)・乳化剤・カロチン色素、(原材料の一部に小麦粉を含む)

アレルギー物質表示対象(27 食品)

卵、小麦、大豆、乳

・千切りキャベツ

材料

キャベツ・ニンジン

・納豆

原材料名

納豆：大豆(アメリカまたはカナダ)(遺伝子組み換えでない)、納豆菌

添付たれ：水飴混合異性化糖、醤油、還元水飴、食塩、かつおエキス、砂糖、昆布エキス、調味料(アミノ酸等)、酸味料

添付からし：からし、砂糖、醸造酢、食塩、酒精、酸味料、着色料(ウコン)、増粘多糖類、香料、調味料(アミノ酸等)、香辛料 (たれの一部に小麦、大豆含む)

・のり

原材料名

乾のり(国産)、醤油(大豆 遺伝子組みかけではない)、砂糖、昆布、みりん、清酒、唐辛子、海老エキス、食塩、調味料(アミノ酸等)、甘味料(甘草)、(原材料の一部に小麦を含む)

・ふりかけ(卵ふりかけの場合)

原材料名

調味顆粒(砂糖、食塩、麦芽糖、小麦粉、抹茶)、ごま、フレーク(小麦粉、でん粉、食塩、砂糖、植物油脂)、たまごそばろ、のり、調味料(アミノ酸等)、カラメル色素、ウコン色素、酸化防止剤(ビタミン E)、(原材料の一部に大豆を含む)

《海苔は海老、かにの生息域で採取しています。》

・ヨーグルト

原材料名

乳製品、砂糖、植物性油脂、寒天、香料

アレルギー物質対象表示

乳製品

昼食 2

・牛丼

材料

牛バラスライス、醤油、砂糖、和風だし、玉ねぎ

原材料名

薄口醤油の場合：脱脂加工大豆、小麦、食塩、アミノ酸液、米麴、砂糖、ブドウ糖果糖液糖、調味料(アミノ酸等)、保存料(パラオキシ安息香酸)

和風だし：調味料(アミノ酸)、食塩、砂糖、風味原料(鰹節粉末)、酵母エキスパウダー

アレルギー物質表示対象(27食品)

牛肉、乳、大豆、小麦

・味噌汁

材料名

味噌、大根、人参、油揚げ、和風だし

原材料名

味噌、大豆、食塩、酒精

和風だし：調味料(アミノ酸等)、砂糖、風味原料(鰹節粉末)、酵母エキスパウダー

アレルギー物質表示対象(27品目)

大豆、(和風だし)乳、小麦

・紅しょうが

原材料

しょうが、漬け原材料(食塩、醸造酢)、酸味料、調味料(アミノ酸)、甘味料(ステビア)、保存料(ソルビン酸K)、着色料(赤102)

昼食 お弁当 ①



昼食 ①

お弁当・お茶(缶180ml)

メンチカツ・春巻き

ポテトサラダ

イタリアンスパゲッティ

こふきいも・目玉焼き

ソーセージ天

ミニゼリー

漬け物

お弁当 昼食 ①

・中華春巻き

原材料名

粒状植物性たん白、野菜（たけのこ、にんじん、玉ねぎ、キャベツ）、しょうゆ、ショートニング、でん粉、植物油脂（ごま油、なたね油）砂糖、はるさめ、発酵調味料、豚脂、オイスターソース、エキス（ポーク、チキン、酵母、野菜）食塩、アミノ酸液、こしょう、皮（小麦粉、加工油脂、米粉、ぶどう糖、でん粉、食塩、なたね油、大豆粉）、ソルビット、増粘剤（加工でん粉、増粘多糖類）、調味料（アミノ酸等）、安定剤（加工でん粉）、着色料（カラメル、ココア）、乳化剤、（原材料の一部にゼラチンを含む）

アレルギー表示対象物質(27品目)

大豆、小麦、ごま、豚肉、鶏肉

・ポテトサラダ

原材料名

ばれいしょ、半固体状ドレッシング、にんじん、たまねぎ、砂糖、粉末水あめ、食塩、乳たん白、香辛料、調味料（アミノ酸等）、増粘剤（加工でん粉、増粘多糖類）、酵素、（原材料の一部に卵、小麦を含む）

アレルギー表示対象食品(27品目)

卵、小麦

・イタリアンスパゲティ

材料名

スパゲティ、玉ねぎ、ケチャップ、ミックスベジタブル

原材料名

玉ねぎ、にんじん、コーン、グリーンピース

強力小麦粉、デュラム小麦のセモリナ

トマト、糖類（果糖ぶどう糖液糖、砂糖）、醸造酢、食塩、玉ねぎ、香辛料、増粘剤（タマリンドシードガム）

アレルギー表示対象（27品目）

・強力小麦粉

ソーセージ天

原材料名

魚肉（いとよりだい、ぐち等）、卵白、豚脂、玉ねぎ、でん粉（馬鈴薯）、食塩、大豆油、なたね油、香辛料（コリアンダー、ペッパージンジャー等）、ソルビット、加工でん粉（酢酸でん粉）、調味料

（アミノ酸等）着色料（赤106）、香辛料抽出物

アレルギー対象表示食品（27品目）

卵、大豆、豚

メンチカツ

原材料名

食肉（鶏肉、豚肉）、たまねぎ、粒状植物性たん白、パン粉、砂糖、醤油、小麦粉、しょうがペースト、食塩、ペースト混合調味料、粉末状植物性たん白、香辛料、でん粉、乾燥卵白、衣（パン粉、小麦粉、でん粉、大豆粉、ラクチトール）、加工デンプン、トレハロース、調味料（アミノ酸等）、リン酸塩（Na）、増粘多糖類、PH調整剤、カラメル色素、（原材料の一部に乳成分を含む）

・粉吹き芋

原材料名

じゃがいも、食塩

・目玉焼き

原材料名

鶏卵、植物油脂

漬物

原材料名

大根

漬け原材料：食塩、醤油、（大豆 遺伝子を組みかけではない）、調味料、（アミノ酸）、酸味料、甘味料（サッカリンNa）、着色料（黄4）

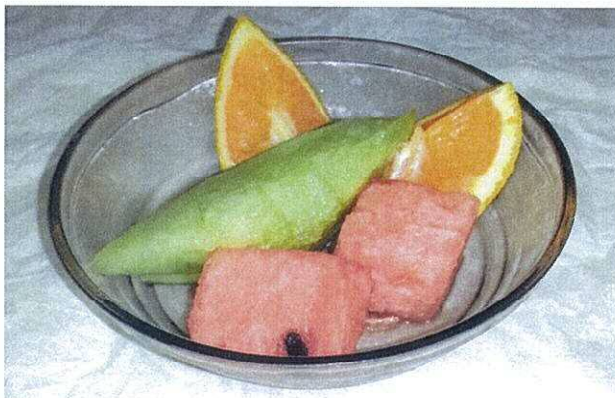
（原材料の一部に小麦、大豆を含む）

・ミニゼリー

原材料名

果糖ブドウ糖液糖、砂糖、りんご濃縮果汁

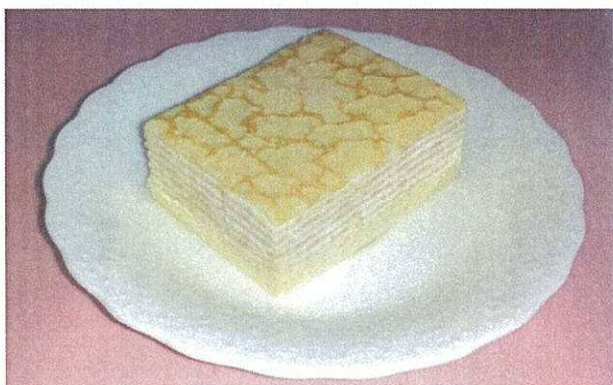
サイドメニュー(Aメニュー用)



フルーツの盛り合わせ
(150g)

写真は盛り付け例です。

季節により内容が変わります



ミルクレープ

A 食用 サイドメニュー

- ・ミルクレープ

乳等を主要原料とする食品、全卵、小麦粉、砂糖、水あめ、マーガリン、植物油脂、ブランデー、ぶどう糖、食塩、ゼラチン、でん粉、寒天、麦芽糖、粉あめ、ソルビトール、乳化剤、香料、増粘多糖類、安定剤（増粘多糖類）膨張剤、クチナシ黄色素、アナトー色素、カロチン色素、
（その他 大豆由来原材料を含む）

食物アレルギー対応食について

この度は玉野スポーツセンターをご利用いただき誠にありがとうございます。
 食物アレルギーのご相談につきましては下記の項目にご回答いただき、
 食事対応の情報源とさせていただきますたく存じます。
 尚、厚生労働省公表アレルギー表示対象品目以外は検討対象外とさせていただきます。
 ご理解とご協力の程よろしくお願い致します。

キッチンママフーズ

ステップ1「期日」

FAX送信日は本番10日前（日曜・祝日を除く）ですか？ はい ・ いいえ

ステップ2「ご担当者様」

アンケート内容について詳細を確認させていただく場合がございます。
 いつでも対応していただけるご連絡先をご記入ください。

団体名（ ） ご利用期間（ / ~ / ）
 ご担当者名（ ） ご連絡先※携帯番号（ - - ）

ステップ3「種類」

下記の種類に該当しますか？ はい ・ いいえ

厚生労働省公表アレルギー表示対象品目

| | | | | | | | | |
|------|------|---------|------|-----|------|-----|-----|----|
| 卵 | 乳 | 小麦 | そば | 落花生 | あわび | いか | いくら | えび |
| オレンジ | かに | キウイフルーツ | 牛肉 | くるみ | さけ | さば | 大豆 | 鶏肉 |
| 豚肉 | まつたけ | もち | やまいも | りんご | ゼラチン | バナナ | | |

※ 上記品目の中で「小麦」「大豆」「ゼラチン」は現体制ではご希望に添えることが非常に困難を極めます。ご対応をお断りする可能性が高いことを予めご了承ください。

ステップ4「対象者」

※種類は上記品目のみ記入

- 「 様」→種類「 」 「 」 「 」 「 」
 保護者様名（ 様）ご連絡先 携帯番号（ - - ）
 医師の診断書の提出は可能ですか？ はい ・ いいえ
 （提出期日は本調査書と同時）
- 「 様」→種類「 」 「 」 「 」 「 」
 保護者様名（ 様）ご連絡先 携帯番号（ - - ）
 医師の診断書の提出は可能ですか？ はい ・ いいえ
 （提出期日は本調査書と同時）
- 「 様」→種類「 」 「 」 「 」 「 」
 保護者様名（ 様）ご連絡先 携帯番号（ - - ）
 医師の診断書の提出は可能ですか？ はい ・ いいえ
 （提出期日は本調査書と同時）

以上ご協力ありがとうございます。上記ステップのひとつでも「いいえ」の方はご自身の管理の下でお食事を召し上がっていただく可能性が高いことをご了承くださいませ。

※当アンケートはプライバシーに関わる内容に当たる部分もございます。個人情報の保護には細心の注意を払うよう努めます。資料の保管については一任していただけるようご理解の程よろしくお願い致します。

お問い合わせは 有限会社 キッチンママフーズ
 TEL086-293-7822 FAX086-293-7778